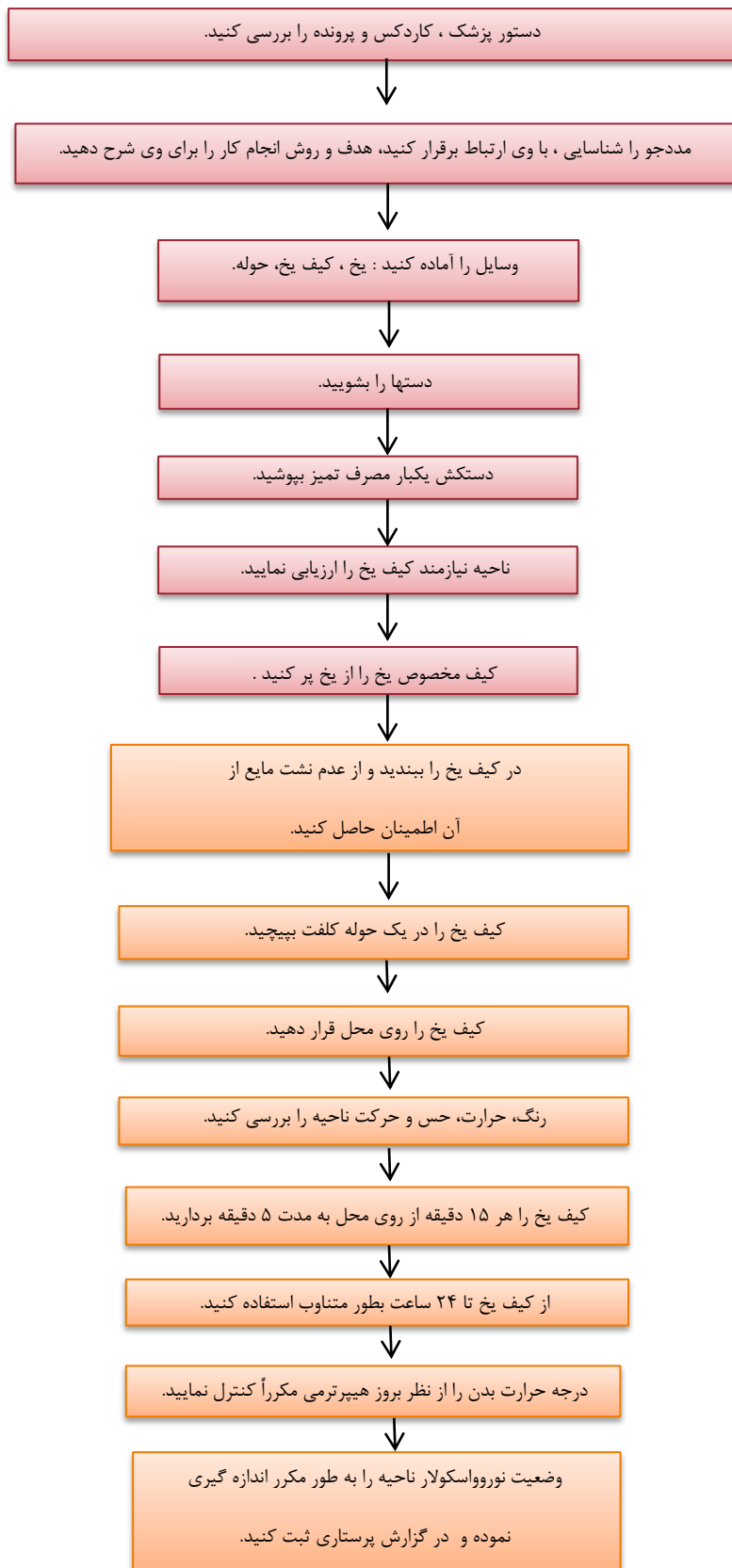


## دستورالعمل نحوه استفاده از کیف یخ



دانشگاه علوم پزشکی جهرم

دانشکده پرستاری و پیراپزشکی



## تصاویر نحوه استفاده از کیف یخ



نمونه های کیف یخ



وسایل را آماده کنید: یخ، کیف یخ، حوله.



دستکش یکبار مصرف تمیز بپوشید.



دست ها را بشویید.



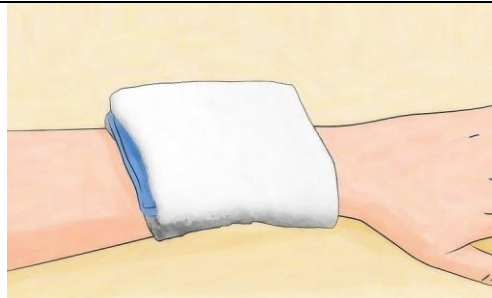
کیف مخصوص یخ را از یخ پر کنید.



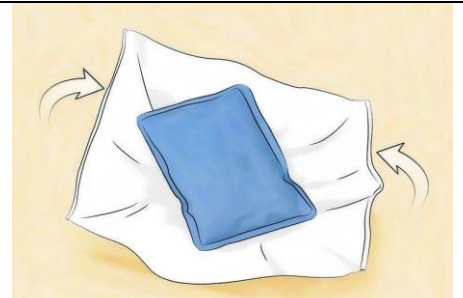
ناحیه نیازمند کیف یخ را ارزیابی نمایید.



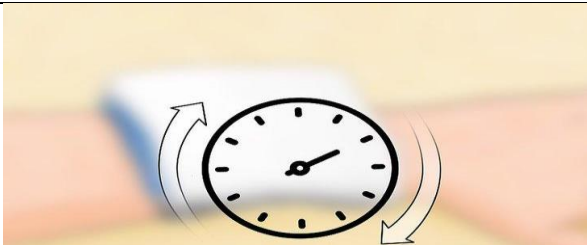
رنگ، حرارت، حس و حرکت ناحیه را بررسی کنید.



کیف یخ را روی محل قرار دهید.



کیف یخ را در یک حوله کلفت پیچید.



از کیف یخ تا ۲۴ ساعت بطور متناوب استفاده کنید.



کیف یخ را هر ۱۵ دقیقه از روی محل به مدت ۵ دقیقه بردارید.



وضعیت نور و واسکولار ناحیه را به طور مکرر اندازه گیری نموده و در گزارش پرستاری ثبت کنید.