

دستور العمل اندازه گیری نبض رادیال



دانشگاه علوم پزشکی جهرم
دانشکده پرستاری و پیراپزشکی

دستور پزشک ، کاردکس و پرونده را بررسی کنید.

مددجو را شناسایی و محیط امن برای وی فراهم کنید . هدف و روش انجام کار را برای وی شرح دهید.

وسایل را آماده کنید : ساعت ثانیه شمار ، خودکار آبی ، دستکش یکبار مصرف ، برگ مخصوص علائم حیاتی

دستها را بشویید: مقداری از محلول handrub را کف دست قرار دهید و دست ها را به یکدیگر بمالید (تمام سطح دست ها را از مزج تا انگشتان بمالید و این کار را تا خشک شدن دستها ادامه دهید.)

در صورت لزوم دستکش را بپوشید.

مددجو را در وضعیت نشسته و یا خوابیده قرار دهید و دست مددجو را در وضعیت موازی با بدن و اکستانسیون قرار دهید
بنحوی که کف دست به سمت پایین باشد و یا بر اساس نیاز به نبض های دیگر، وضعیت مناسب را انتخاب نمایید.

نوک دو یا سه انگشت میانی خود را در طول شریان رادیال قرار دهید و به آرامی
روی استخوان رایدوس فشار دهید و انگشت شست خود را پشت مزج مددجو قرار دهید.

تعداد نبض را در یک دقیقه شمارش کنید و یا در صورت منظم بودن تعداد نبض در ۳۰ ثانیه را شمرده و دو برابر کنید.

منظم و نامنظم بودن و قدرت نبض را مشخص کنید.

در صورت پوشیدن دستکش، آن را خارج نموده و دستها را بشویید.

مددجو را در وضعیت راحت قرار دهید.

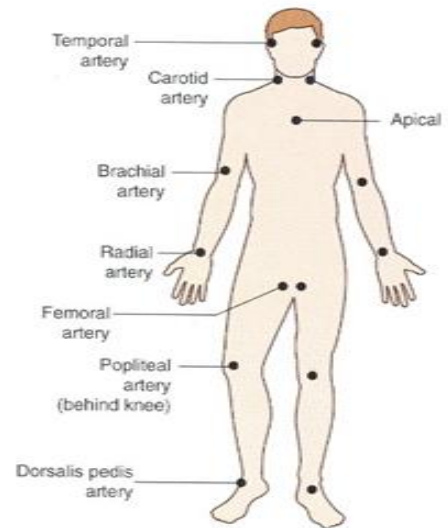
تعداد نبض را با خودکار آبی به نحو صحیح در برگ مخصوص ثبت کنید.

شرایط غیر طبیعی و نیاز به مداخله پزشک را تعیین و گزارش کنید.

اقدامات انجام شده را در گزارش پرستاری ثبت کنید.

تصاویر نحوه اندازه گیری نبض

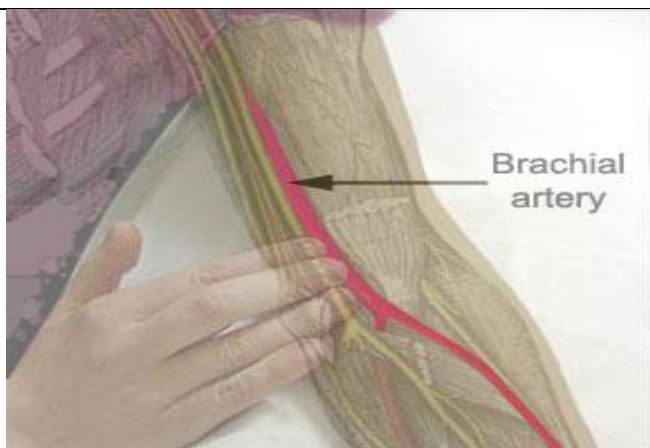
محدوده قابل قبول تعداد ضربان قلب در سنین مختلف	
ضربه / دقیقه ضربان قلب	سن
۱۲۰-۱۶۰ min	نوزاد
۹۰-۱۴۰ min	نوبا
۸۰-۱۱۰ min	قبل از دبستان
۷۵-۱۰۰ min	سن مدرسه
۶۰-۹۰ min	نوجوان
۶۰-۱۰۰ min	بزرگسال



محل های مناسب برای اندازه گیری نبض ها



نحوه قرارگیری دست پرستار و دست مددجو در اندازه گیری نبض رادیال



نحوه قرارگیری دست پرستار و دست مددجو در اندازه گیری نبض براکیال



نحوه قرار گیری گوشی پزشکی در فضای بین دنده ای پنجم و طرف چپ استخوان جناغ برای بررسی نبض اپیکال در نوزادان و کودکان ۲-۳