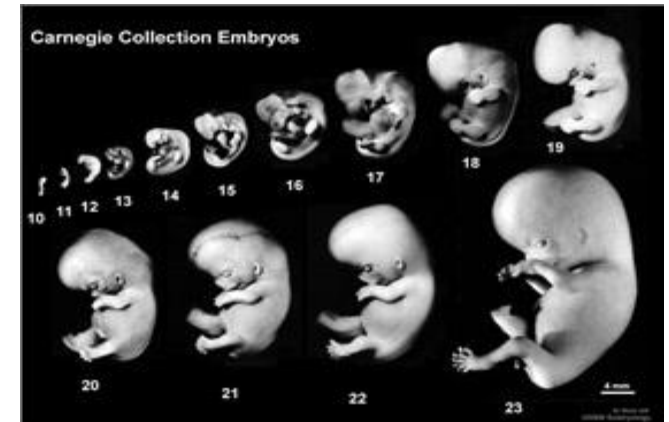


چرا نوزاد شما نیاز به پایش دارد؟



هنگام انقباضات رحم، نوزاد به شدت فشرده می شود و ممکن است جریان خون از جفت به جنین مختل شود. بیشتر نوزادان با این شرایط به خوبی کنار می آیند. اما بعضی از نوزادان خصوصا آنها که در رحم مادر رشد خوب و کافی نداشتند و یا نوزادان مادران مبتلا به فشار خون، نمی توانند به خوبی با این استرسها مقابله کنند. ماما در طول مدت زایمان به صدای قلب جنین گوش می دهد تا تشخیص دهد آیا نوزاد به خوبی از پس استرسهای زایمان بر می آید یا خیر؟ اگر نوزاد به شدت تحت استرس قرار گیرد و مثلا ضربان قلب وی مختل شود، ممکن است روش سزارین توصیه و انجام شود.

ارزیابی دوره ای و متناوب سلامت جنین

در طول دوران بارداری، در هر جلسه مراقبت های بارداری، پزشک یا مامای شما به صدای قلب جنین گوش می دهد. آنها ممکن است برای این کار از گوشی مخصوص مامایی که شبیه به یک شیپور کوچک است و یا از نوعی دستگاه ساده به نام سونی-کید استفاده کنند. اگر از سونی-کید استفاده شود، شما و سایر افراد حاضر در اطاق معاینه نیز می توانید صدای قلب جنین را بشنوید؛ که بیشتر شبیه به چهار نعل تاختن اسب است.

در حین زایمان هم به همین ترتیب از گوشی پینارد یا دستگاه سونی - کید استفاده می شود. این ارزیابی ساده هیچ مشکل یا محدودیتی را برای شما ایجاد نخواهد کرد، جز اینکه در طول زمان انجام آن باید بیحرکت باشید. در طول فاز اولیه زایمان، ماما تقریبا هر ۱۵ دقیقه وضعیت سلامت جنین شما را با شنیدن صدای قلب وی ارزیابی می کند و در فاز زور زدن این فواصل به ۵ دقیقه کاهش می یابد. به این روش پایش سلامت قلب جنین در طول زایمان "سمع متناوب" می گویند.

متخصصین معتقدند که برای خانمهای باردار سالم و در بارداری های غیر خطرناک، همین روش سمع متناوب در ارزیابی سلامت جنین در حین زایمان کافی است. اما در حاملگی های پر خطر، انجام "پایش الکترونیک جنینی" توصیه میشود.

پایش الکترونیک جنینی چیست؟

احتمالا هنگامی که دچار مشکلات زیر باشید، انجام پایش مداوم الکترونیکی به شما توصیه خواهد شد.

- مسمومیت حاملگی
- دیابت
- بیماری قلبی
- عفونت جدی مجرای ادراری یا واژن در حین حاملگی
- بی حسی نخاعی
- خون ریزی واژینال درست قبل از زایمان
- استفاده از اکسی توسین برای سرعت بخشیدن یا القای زایمان
- حاملگی دو یا چند قلو
- تولد فرزند قلبی با روش سزارین (سابقه سزارین)
- تولد نوزاد قبل از هفته ۳۷ حاملگی (زایمان پیش از موعد)
- نوزاد کم وزن

حتی اگر حاملگی و زایمان شما دارای ریسک کمی باشد انجام پایش مداوم، احساس آرامش و امنیت خاصی به شما می دهد. این عمل به وسیله گیرنده های الکترونیکی که روی شکم شما نصب می شوند، انجام خواهد شد.. یک گیرنده می تواند انقباضات رحم شما را کنترل کند و دومی ضربان قلب جنین را نشان می دهد. هر دو سیم متصل به

باسمه تعالی

بیمارستان خاتم النبیا خفر

پایش جنین حین زایمان



تهیه کننده: خانم فردوسی

کارشناس مامایی

تایید کننده: خانم موسوی

سوپروایزر آموزشی

گروه هدف: مادران باردار

تاریخ: تابستان ۹۳

وضعیت خوب است و اگر میزان اکسیژن خون کم باشد با فاصله زمانی کمی نمونه خون دیگری گرفته می شود و حتی ممکن است شما به انجام روش سزارین توصیه شود اگر ضربان قلب جنین شما با سونی کید یا گوشی مخروطی کنترل می شود، ماما فقط باید جایگاه گوشی را روی شکم تنظیم کند. برای این کار نیازی نیست که در وضعیت خاصی قرار بگیرید و می تواند ایستاده، نشسته و خوابیده باشد. اما در روش سنسورهای الکتریکی شما باید روی صندلی بنشینید .

پایش جنین هنگام زایمان در آب

اگر زایمان شما در حمام و یا وان زایمان است، پایش ضربان قلب جنین شما توسط سونی کیدهای ضد آب انجام می شود. کاری که شما باید انجام دهید این است که وقتی ماما می خواهد ضربان قلب جنین را کنترل کند، شکم خود را به سطح آب بیاورید. اگر او تشخیص دهد که جنین مشکل دارد از شما می خواهد از وان بیرون آمده و به وسیله سنسورهای الکترونیک کنترل شوید. اگر همه چیز خوب باشد شما دوباره به داخل آب می روید .

این گیرنده ها به دستگاهی متصل هستند که روی نمایشگر آن ضربان قلب جنین نشان داده می شود.

این دستگاه یک نوار کاغذی که نشانگر ضربان قلب جنین و انقباضات رحم است، بیرون می دهد. با مطالعه تناسب این دو، ماما و پزشک شما چگونگی وضعیت جنین را ارزیابی می کنند .

گاهی قطعه کوچکی مستقیماً روی سر جنین قرار داده می شود و این قطعه دارای گیرنده ای است که ضربان قلب جنین را ثبت می کند. این قطعه را "الکترودر سر جنین " می نامند و می تواند اندازه گیری دقیقتری را نسبت به نوعی که از روی شکم مادر نصب می شود ارائه دهد.

پایش الکترونیک جنین چقدر دقیق است

حتی برای متخصصین حاذق نیز تفسیر اطلاعات پایش جنین مشکل است پس اگر اطلاعات مختصری مشکوک به نظر برسد، پزشک شما برای گرفتن نمونه خون از پوست سر جنین از شما اجازه خواهد گرفت. این روش به وسیله رد کردن سوزن از واژن و سپس گرفتن نمونه خون از پوست سر جنین صورت می گیرد. این روش معمولاً برای مادر دردناک نیست اما خوابیدن به پشت در حین انجام این روش می تواند خسته کننده باشد. با بررسی میزان اکسیژن خون جنین، پزشک می تواند وضعیت سلامت جنین را ارزیابی کند. اگر میزان اکسیژن خوب باشد